

SOCIAL IMPACT FACTORY

VERGADEREN - AAN DE GRACHT



SOCIAL
IMPACT
FACTORY

WWW.SOCIALIMPACTFACTORY.COM

3

WIJ ZIJN SOCIAL IMPACT FACTORY

Zoek jij een bruisende locatie voor jouw vergadering, werkplek of event? Dan is Social Impact Factory de plek die je zoekt!

Social Impact Factory is dé hotspot voor sociaal ondernemerschap. Bij ons komen ondernemers, start-ups en grote organisaties bij elkaar om te werken, te vergaderen en te ontmoeten en op deze manier tot oplossingen voor maatschappelijke vraagstukken te komen. Samen maken we sociaal ondernemerschap het nieuwe normaal.

Wij zijn te vinden op Kromme Nieuwegracht 3, 3512 HC en Vredenburg 40, 3511 BD in Utrecht en op Willem Fenengastraat 2, 1096 BN in Amsterdam.



Certified



This company meets high standards of social and environmental impact.

Corporation

PARTNERS

Aan de Gracht

Frank
about
tea



DE
KOEK
FABRIEK

kriwtr+
niet zomaar water



unwaste. **schoongewoon**
SOAPS THAT CARE



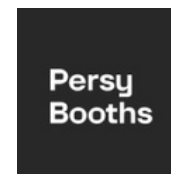
brabantia

ClearCircle
Circular Cleaning Products

studio
wae



Kairos



VAN GHIJER



ecogiving.nl



de Utrechter
Stadsbrasserie en Bar



OVER SOCIAL IMPACT FACTORY

Aan de Gracht

Het pand van Social Impact Factory Aan de Gracht kent een bijzonder verhaal. Dit rijksmonument kent een eeuwenoude charme met een even oude traditie in vernieuwend en vrijdenken. Het markante gebouw dankt haar naam aan één van haar beroemde bewoonsters Belle van Zuylen; tot 1770 diende het als schitterend winterverblijf van de verlichte schrijfster.

Jaren later werd deze locatie het decor voor vooruitstrevende schrijvers en leergierige jongeren die deel wilden nemen aan het maatschappelijke leven. En het was de eerste school waar jongens en meisjes in dezelfde klas zaten.

Zoals Belle van Zuylen al schreef:

“Ik vraag niet om vrijheid van denken. Die heb ik”.

Een plek met historie én toekomst die bij ons, en hopelijk ook bij jou, past!



OVER SOCIAL IMPACT FACTORY

Sfeerimpressie





INHOUD

VERGADERRUIMTES	5
BOEK EEN VERGADERRUIMTE	20
AANVULLENDE DIENSTEN	21
HORECAPARTNER	23
ROUTE	25

VERGADERRUIMTES

Opstellingen



Cabaret



Theater



Meeting



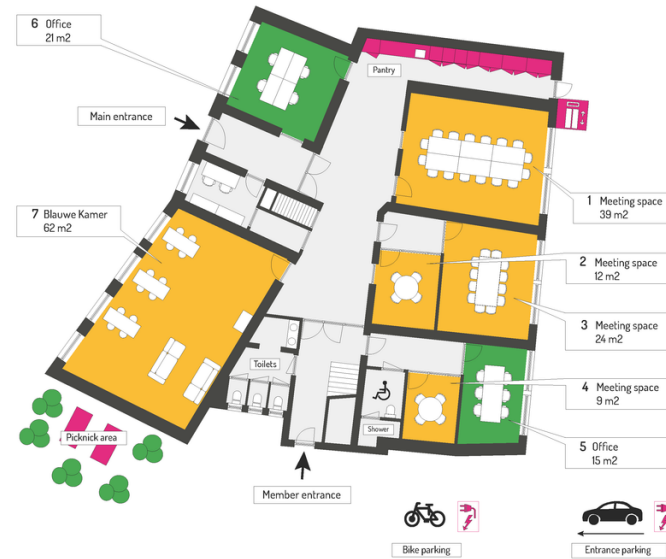
U-vorm



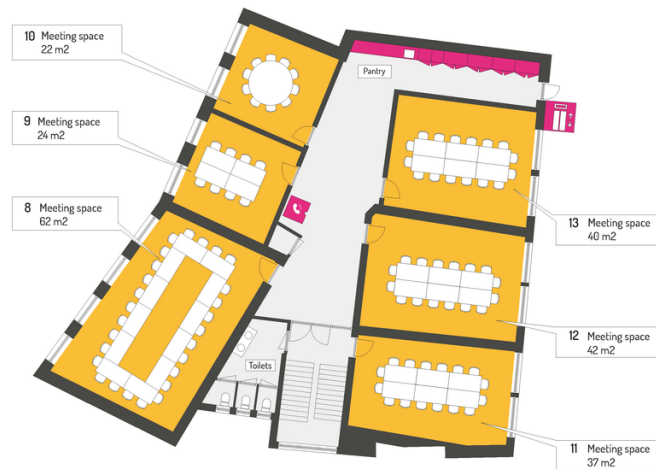
Stoelenkring



Staand



Ground floor



First floor



Second floor

VERGADERRUIMTES

Zaalhuur

Prijzen worden berekend aan de hand van de grootte van de zaal. Een zaal kan per uur worden geboekt en per half uur worden verlengd. De prijzen zijn inclusief gebruik van led scherm, maar exclusief koffie/thee.

Boekingen in de avond en boeken van subzalen zijn mogelijk in overleg.



Zaal	Aantal deelnemers*	Prijs**
Blauwe Kamer	Op aanvraag	155 p/u
1 New York	18	115 p/u
2 Nairobi	5	65 p/u
3 Parijs	12	80 p/u
4 Kampala	4	65 p/u
8 Venetië	26	145 p/u
9 Kopenhagen	10	80 p/u
10 Olso	10	80 p/u
11 Shanghai	20	115 p/u
12 Mumbai	20	115 p/u
13 Dubai	20	115 p/u

*aantal deelnemers weergegeven op basis van meeting opstelling, het aantal deelnemers kan wijzigen wanneer er een stoelenkring of theateropstelling wordt gekozen.

**prijzen zijn weergegeven exclusief BTW op basis van maandag, woensdag en vrijdag. Op dinsdag en donderdag ligt het tarief 10% hoger wegens drukte.

BLAUWE KAMER

De Blauwe Kamer is een grote, inspirerende eventspace die zich bevindt op de begane grond van het pand. Deze ruimte is met de blauwe accenten in de originele staat gebleven van toen Belle van Zuylen het pand gebruikte als haar winterverblijf in de 18e eeuw. In de Blauwe Kamer kan tot maximaal 80 gasten worden ontvangen. De zaal beschikt over statafels van Triboo met stoelen, banken van Kairos en vloerkleed van Studio Wae die te verschuiven zijn wanneer nodig.



Opstellingen:



n.v.t.



n.v.t.



n.v.t.



50 personen



60 personen



80 personen

1. NEW YORK

39M2


Welcome to New York! In New York bevindt zich het hoofdkantoor van de Verenigde Naties Sustainable Development Group. Daarom hebben wij in deze kleurrijke zaal op de begane grond alle kleuren van de SDG's uitgelicht. De vloer- en muurbekleding is gedaan door Studio Wae. Zij maken modulaire kleding van 100% productieafval. Laat alle inspiratie erop los in de 'concrete jungle where dreams are made of'!

Eigenschappen: direct daglicht, LED scherm, begane grond

Karakter: kleurrijke vloer- en muurbekleding van Studio Wae, tafels met alle SDG's



Opstellingen:

 25 personen

 15 personen

 18 personen

 15 personen

 35 personen

2. NAIROBI

12M2

Karibu Nairobi ['Welkom in Nairobi' in het Swahili]! Nairobi is de hoofdstad van Kenia, een land die bekend staat om haar vele wildparken met diverse diersoorten. De vrolijke gele kleur die terugkomt in het vloerkleed van Studio Wae en de tafel van Triboo geeft een verwarmend en vrolijk effect aan de ruimte. Ga op safari door alle soorten oplossingen voor je problemen die vriendelijk zijn voor zowel mens, dier en natuur.

Eigenschappen: begane grond, flip-over

Karakter: gele vloerbekleding van Studio Wae, gele tafel van Triboo en de 'KWART' stoelen van Circuform



Opstellingen:



n.v.t.



n.v.t.



5 personen



n.v.t.



n.v.t.

3. PARIJS

24M2

Bienvenue á Paris! Wat is het eerste waar we aan moeten denken als we denken aan Parijs? De Eiffeltoren. Dat is waar het stereotype dan ook eindigt. Vanuit deze zaal kijk je uit op de enige echte Utrechtse toren, namelijk De Dom. Met de kleurrijke vergadertafel in de zaal geven we een knipoog aan welbekende Franse kunstenaars, zoals Monet en Matisse. Laat je tijdens je creatieve brainstormsessies inspireren met wat Parijs je te bieden heeft.

Eigenschappen: direct daglicht, begane grond, LED scherm, flip-over

Kenmerken: uitzicht op de Domtoren, vloerkleed van i-did



Opstellingen:



n.v.t.



n.v.t.



10 personen



n.v.t.



n.v.t.

4. KAMPALA

9M2

Mwaniriziddwa mu Kampala ['Welkom in Kampala' in het Luganda]! Kampala, de Oegandese hoofdstad, vormt het centrum van het commerciële leven in het land. Tevens wordt de stad 'de bliksemsnelle hoofdstad van de wereld' genoemd, omdat het gemiddeld 240 dagen per jaar onweert in de stad. Zoek je een ruimte die je veel energie geeft en waar je bliksemsnel ideeën omzet tot iets concreets? Dan is Kampala de plek waar je moet zijn.

Eigenschappen: begane grond, flip-over, LED scherm mogelijk

Karakter: oranje loungestoelen van Human Office, vloerkleed van Studio Wae

Opstellingen:



n.v.t.



n.v.t.



4 personen



n.v.t.



n.v.t.



8. VENETIË

62M2


Benvenuti a Venezia! De historische, culturele en bruisende stad die bekend staat om de vele bruggen en kanalen. De stad Utrecht is, net als Venetië, ook iconisch door de vele grachten. Vanuit deze ruimte kijk je direct uit op de gracht van de Kromme Nieuwegracht. De zaal is groot en is niet alleen ideaal voor meetings, maar ook voor workshops en lezingen voor een grotere groep mensen.

Eigenschappen: direct daglicht, LED scherm, flip-over, eerste verdieping

Kenmerken: uitzicht op de Kromme Nieuwegracht



Opstellingen:

 35 personen

 24 personen

 26 personen

 35 personen

 50 personen

9. KOPENHAGEN

24M2

Velkommen til København! In Kopenhagen gaan historie en moderniteit arm in arm. De naam van de stad is gebaseerd op Købmandshavn, dat 'Koopmanshaven' betekent. Hoewel Kopenhagen zich niet meer identificeert als havenstad, blijft deze plek toch wel omringd met water. Net als bij Venetië kijk je ook in deze zaal uit op de gracht van de Kromme Nieuwegracht.

Eigenschappen: direct daglicht, flip-over, LED scherm

Karakter: Ping-Pong vergadertafel, uitzicht op de Kromme Nieuwegracht

Opstellingen:

 15 personen

 n.v.t.

 10 personen

 n.v.t.

 n.v.t.



10. OSLO

22M2

Velkommen til Oslo! Oslo is de stad die voor vele rondreizen in Noorwegen het begin- en/of eindpunt is. Noorwegen staat bekend om haar indrukwekkende bergen, prachtige fjorden en diverse landschappen. Oftewel: een paradijs voor echte natuurliefhebbers. De kleuren van het landschap vind je dan ook terug in de houten materialen en steenachtige kleuren van het interieur. Ga op reis en ontdek wat Oslo te bieden heeft voor jouw meeting.

Eigenschappen: direct daglicht, LED scherm, flip-over, eerste verdieping

Karakter: uitzicht op de Kromme Nieuwegracht, ronde houten tafel



Opstellingen:



n.v.t.



n.v.t.



10 personen



n.v.t.



n.v.t.

11. SHANGHAI

37M2

歡迎來到上海 ['Welkom in Shanghai' in het Chinees]!
China staat erom bekend dat tafeltennis de populairste sport van het land is. Toen wij besloten om een tafeltennistafel als vergadertafel te gebruiken in deze zaal, voelde het dan ook logisch om de zaal te vernoemen naar de grootste stad van China: Shanghai. Deze zaal is ideaal als je in je meeting een energizer nodig hebt. De batjes en balletjes liggen voor je klaar!

Eigenschappen: direct daglicht, LED scherm, flip-over, eerste verdieping

Karakter: tafeltennistafel, uitzicht op de Domtoren



Opstellingen:



25 personen



15 personen



20 personen



20 personen



35 personen

12. MUMBAI

42M2

मुंबई में आपका स्वागत है ['Welkom in Mumbai' in Hindi]! Schaken is een spel dat iedereen wel kent. De eerste versie van schaken is waarschijnlijk ontstaan rond de zesde eeuw in Oost-Perzië (nu Noord-India). Daarom hebben wij deze zaal vernoemd naar de grootste stad van India: Mumbai. In het midden van de zaal vind je een tafel met het motief van een schaakbord. Zo versla je tijdens je vergadering elk probleem die in de weg staat.


Eigenschappen: direct daglicht, flip-over, LED scherm

Karakter: vergadertafel met schaakspel motief, uitzicht op de Domtoren

Opstellingen:

 25 personen

 15 personen

 20 personen

 20 personen

 35 personen



13. DUBAI

40M2

مرحبا بكم في دبي [‘Welkom in Dubai’ in het Arabisch]! Zoek je een ruimte voor je meeting waar ontwikkeling, strategie en/of modernisatie centraal staan? Dan is Dubai de plek waar je moet zijn. De tafels in de zaal hebben het motief van het welbekende spel ‘Mens erger je niet!’. Kom speelsgewijs tot nieuwe ideeën en innovatieve oplossingen voor jouw uitzonderlijke projecten waar geen ergernis aan te pas komt.

Eigenschappen: direct daglicht, LED scherm, flip-over

Karakter: vergadertafel met ‘Mens Erger Je Niet’ motief, uitzicht op de Domtoren

Opstellingen:

 25 personen

 15 personen

 20 personen

 20 personen

 35 personen



BOEK EEN VERGADERRUIMTE

Volg de stappen:

- Ga naar de website van Social Impact Factory en klik rechtsboven op 'boek nu' of klik hieronder op de 'boek nu' button.
- Heb je nog geen account? Klik dan op registreren en maak een account aan. Heb je wel een account? Log dan in met je inloggegevens.
- Ga terug naar het overzicht en vul de gegevens van jouw bijeenkomst in via "Vraag offerte aan". Ook kun je via 'Beschikbaarheid' bovenin in één oogopslag de beschikbaarheid zien en vanuit daar een boeking maken.
- Voeg zelf additionele producten toe zoals een lunch, laptop of borrel. Het is niet toegestaan om zelf eten en drinken mee te nemen.
- Kies de gewenste betalingsmethode en plaats je boeking of vraag eerst een offerte op.

Heb je andere wensen of vragen? Neem contact met ons op door te mailen naar aandebracht@socialimpactfactory.com of bel naar 030-2273690. Wij denken graag met je mee.



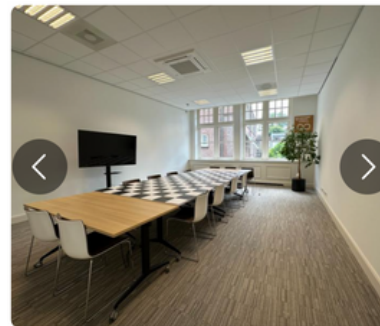
ZAAL 1: NEW YORK

- De kleurrijke circulaire bestrating van Studio Wae vertegenwoordigd de 17 SDGs.
- Creative ruimte voor workshops of brainstorm.
- Direct daglicht, LED scherm, flipover, 39m2



Beschikbaarheid

Reserveren



ZAAL 12: MUMBAI

- Vergaderruimte voor 16 personen
- Creatieve vergadertafel met schaakspel look en uitzicht op de Domtoren.
- LED scherm, flipover, 42m2



Beschikbaarheid

Reserveren



BOEK NU

AANVULLENDE DIENSTEN

EXTRA OPTIES BIJ DE ZAAL

Deze extra diensten zijn op aanvraag bij de zaal te boeken (prijzen zijn excl. BTW):

- Geluidsinstallatie + 2 microfoons naar keuze = €100,-
- Technische assistentie = €60 per uur
- Laptop = €60 voor een dag
- Speakerphone = €45,-
- Professionele fotograaf = prijs op aanvraag

VIRTUAL MEETING SERVICE

Onze virtual meeting service is aan iedere wens en budget aan te passen. Zo hebben wij voor een vergadering tot 20 personen een conferentieset voor €170,- (excl. BTW). In de Eventspace heb je een conferentieset voor €225,- (excl. btw).

Overleg met één van onze medewerkers om te bepalen wat het best bij jouw bijeenkomst past.

SPREKERS EN FACILITATIE

Social Impact Factory beschikt over een breed netwerk aan interessante sprekers of workshop facilitators om jouw bijeenkomst of evenement net dat extra's te geven. Dit doen we samen met partners en members. Klik [hier](#) voor een overzicht van facilitators uit ons netwerk en neem direct contact op.

NETWERKDIENTEN

Naast een centrale plek om te werken en te ontmoeten, biedt de Social Impact Factory ook verschillende diensten om kennis te maken met sociaal ondernemerschap.

AANVULLENDE DIENSTEN

SOCIAL HACKATON

Wil je in korte tijd maatschappelijke vraagstukken echt oplossen? Organiseer dan een Social Hackathon. Tijdens deze sessie werken experts uit ons netwerk samen met jouw organisatie aan duurzame oplossingen voor maatschappelijke problemen.

BEDRIJFSUITJES

Wil je weten hoe het is om mee te draaien bij een sociale onderneming zoals i-did of Rebottled? Of wil je samen met je collega's inzetten voor een goed doel? Dan ben je bij ons aan het juiste adres. Samen met ons netwerk en partner NLcares bieden wij bedrijfsuitjes aan met meerwaarde. Het is mogelijk om dit te organiseren in combinatie met een bijeenkomst of evenement op onze locatie en af te sluiten met een borrel bij Stadsbrasserie De Utrechtse. We denken graag mee welk aanbod het beste past bij jou.



HORECAPARTNER

de Utrechter



Wil je gebruik maken van catering tijdens jouw bijeenkomst?
Onze horeca partner De Utrechter heeft een compleet en
duurzaam aanbod voor lunch, diner en borrel.



MENUKAART

LUNCH

SIF vegetarisch 12-uurtje

Geserveerd op zaal

Vers wit en bruin vega(n) belegde broodje, soep van het seizoen, verse fruitsalade en biologisch sap
€18,35 per persoon

Lunchbuffet (tussen 12:00 en 13:00 uur)

Geserveerd op zaal

Verse witte en bruine vega(n) belegde broodjes, warme vegetarische snack, salade, soep van het seizoen, fruitsalade en biologisch sap
€23,90 per persoon

TUSSENDOORTJES

Zoetigheid	€2,60
Nakd - energizer repen	€2,70
Johnny Cashew nootjes	€3,50
Frisdrank	€3,45

de Utrechter

Alle prijzen zijn exclusief btw



DINER

SIF vegetarisch 18-uurtje

Geserveerd op zaal

Vers belegd bruin brood vega(n), soep van het seizoen, warme snack, frisdrank
€18,35 per persoon

Gangen diner op zaal (groepsmenu)

Geserveerd op zaal

1 gang - hoofdgerecht - €27,50 per persoon

2 gangen - voor- en hoofdgerecht - €34,25

3 gangen - €40,85 per persoon

**DIETWENSEN KUNNEN TOT 3 WERKDAGEN
VOORAFGAAND AAN DE BOEKING WORDEN
DOORGEVEN.**

BORRELHAPPEN

Borrelkist (5 tot 10 personen)

Brood, hummus, tapenade, twee kazen van De Utrechtse Munt, compote, gemarineerde olijven en chips van De Goey-Koot
€34,80

Bittergarnituur Vegan van Last Vegas

24 stuks bittergarnituur

€22,50

ROUTE OV & FIETS

TREIN & BUS

Onze locatie Aan de Gracht is perfect te bereiken met het OV. Vanaf Utrecht Centraal Station rijden er meerdere bussen vanaf busstation Jaarbeurszijde haltes C en D. Plan je reis naar de bushalte: Janskerkhof, Utrecht.

[Klik hier voor de routebeschrijving.](#)

LOPEN VANAF UTRECHT CS

Onze locatie Aan de Gracht vind je op slechts 15 minuten lopen vanaf Utrecht Centraal Station.

[Klik hier voor de routebeschrijving.](#)

FIETS

Kom je met de fiets? Dan kun je je fiets in de straat parkeren. Wil je je E-bike opladen tijdens je vergadering of werkdag? Fiets dan naar Pieterskerkhof 23 en meld je daar via de intercom. Daar kun je aan onze host toegang vragen tot het oplaadpunt.



ROUTE AUTO & PARKEREN

Parkeerplekken in de buurt van locatie Aan de Gracht

- Parkbee The Nox Hotel (Jansdam 1, 3512HV, Utrecht)
- Parking Kruisstraat (Kruisstraat 2, 3581 GK Utrecht)
- Parkeergarage Springweg (Strosteeg 83, 3510 VK Utrecht)
- Q-Park La Vie (St Jacobsstraat 1, 3511 BR Utrecht)

Voor goedkoper parkeren kun je terecht bij P+R De Uithof, gelegen aan de A28, waar stadsbus lijn 28 je rechtstreeks in 20 minuten naar locatie Aan de Gracht rijdt (bushalte Janskerkhof).

Algemene gehandicaptenparkeerplaatsen vind je op Pieterskerkhof 18, Domstraat 2 en Kromme Nieuwegracht 17.

Parkeren op onze parkeerplaats (alleen mogelijk via reserveren)

- Stel je navigatie in naar Pieterskerkhof 23, 3512JS Utrecht
- Rijd via Janskerkhof, aangezien via Domplein alleen voor ontheffingshouders is
- Rijd naar de onderdoorgang* en bel aan bij het belpaneel
- Geef aan dat je gereserveerd hebt, je krijgt dan te horen op welke parkeerplek je mag parkeren (een nummer van 1 t/m 10)
- Parkeer netjes in het parkeervak, zodat er voldoende ruimte overblijft in het parkeervak naast je

Prijzen onze parkeerplaatsen

Halve dag: €15,- of hele dag: €30,-

Reserveren kan door te mailen naar: aandegracht@socialimpactfactory.com



Wil je meer informatie ontvangen of de mogelijkheden bespreken?

Stuur dan een mail naar
aandegracht@socialimpactfactory.com

Wij zijn ook telefonisch bereikbaar van
maandag t/m vrijdag tussen 08:30 - 18:00
uur op: 030 227 3690

